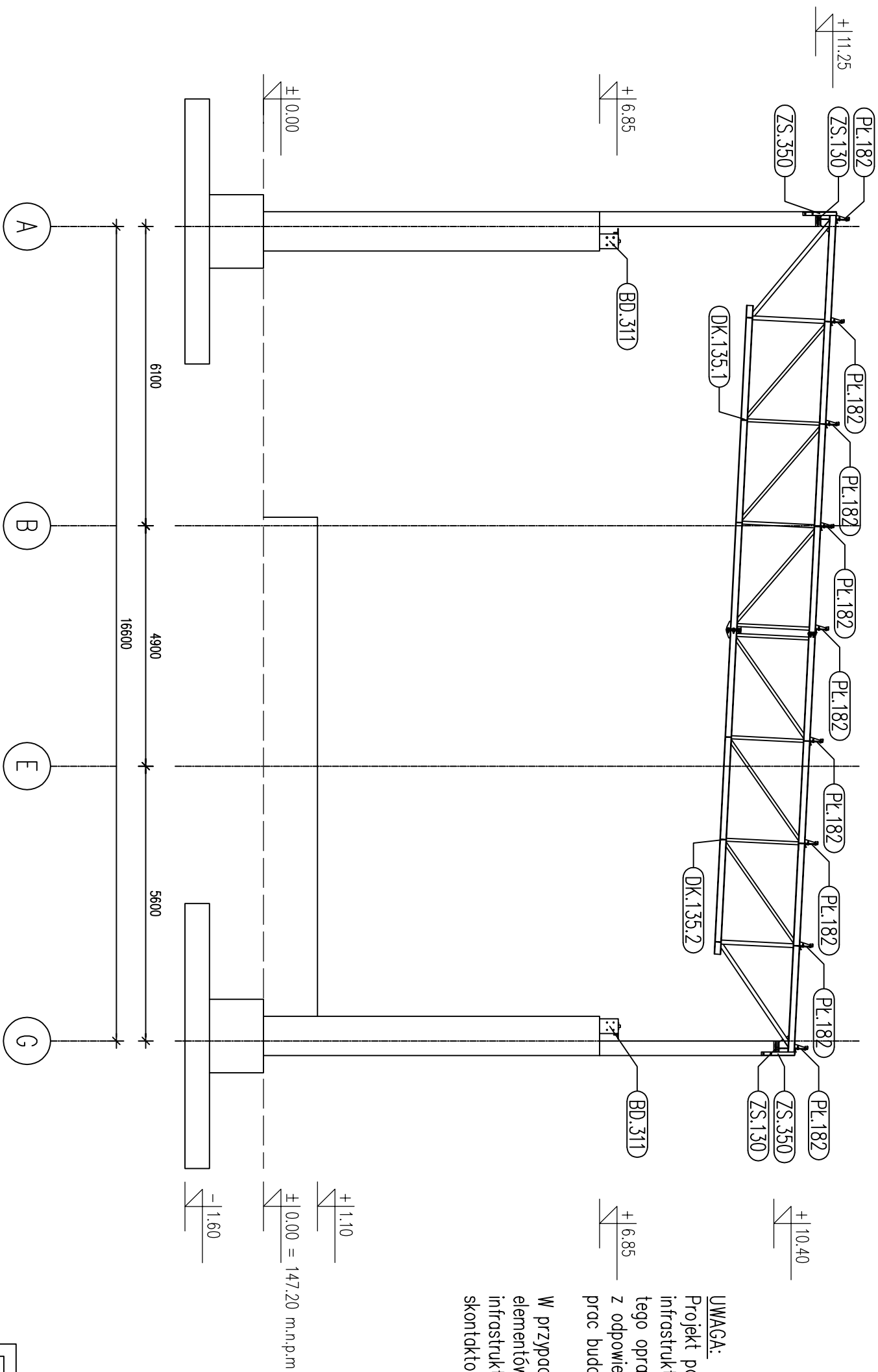


SCHEMAT MONTAŻOWY II

1:10



Przekrój w osi "9" (Sc1:50)

UWAGA:

- 1) TOLERANCJA USTAWIENIA KOTEW W POZIOIMIE ±10 mm,
- 2) WYKAZ KOTIEW ZGODNIE Z WYKAZEM ŁĄCZNIKÓW,
- 3) SPOSÓB OSADZANIA KOTIEW ZGODNIE Z WYTYCZNYMI PRODUCENTA,
- 4) KOTWY OSADZAĆ W TEMPERATURZE POWYŻEJ -5° C,
- 5) OTWORY I PRZEBIEGA ZGODNIE Z PROJEKTEM ARCHITEKTONICZNYM I SANITARNYM,
- 6) ROZPATRYWAĆ ŁĄCZNIE Z POZOSTAŁYMI PROJEKTAMI BRANŻOWYMI,
- 7) PRZED PRZYSTĄPIENIEM DO MONTAŻU/PRODUKCJI ELEMENTÓW STAŁOWYCH (ZWŁASZCZA RYGLI SCIENNYCH) NALEŻY SPRAWDZIĆ WSZYSTKIE PODANE WYMIARY W NATURZE (W PRZYPADKU DUŻYCH ROZMIERÓW NALEŻY NIEZWŁOCZNIE SKONTAKTOWAĆ SIĘ Z PROJEKTANTEM).

UWAGA:

Projekt podtorza kolejowego oraz elementów infrastruktury kolejowej nie wchodzi w zakres tego opracowanie oraz powinien być uzgodniony z odpowiednimi organami przed rozpoczęciem prac budowlanych.

W przypadku stwierdzenia kolizji poszczególnych elementów konstrukcyjnych z elementami infrastruktury kolejowej należy niezwłocznie skontaktować się z projektantem konstrukcji.

<div><div><div></div><div>"ATM" Krzysztof Maliszewicz – usługi budowlane</div></div><div>ul. Skłodowa 12 lok. 107, 15–399 Białystok</div><div>tel. 85 742 40 08 wew.20, atmproje@interia.pl</div></div>			
projekt: ZESPÓŁ BUDYNIKÓW DO PRZEPROWADZANIA KONTROLI FITOSANITARNEJ			
DZIAŁKA NR GEOD. 271/6 W KUŹNICY			
branża:	KONSTRUKCJA	data:	12.08.2021
nr rys.	rysunek:	skala:	
Kt-3	SCHEMAT MONTAŻOWY II	1:10	
opracował:	mgr inż. M. Maliszewski	nr uprawnień:	PD/0008/PWBKb/17
podpis:		podpis:	
opracował:	mgr inż. H. Maliszewski	nr uprawnień:	Bt 16/81
podpis:		podpis:	
współpraca:		nr uprawnień:	podpis: